



GRAUPE, S.A.

Natación, 21 (Pol. Ind. Can Rosés)

08191 RUBÍ (Barcelona)

Tel. +34 93 588 05 94

Fax +34 93 588 04 69

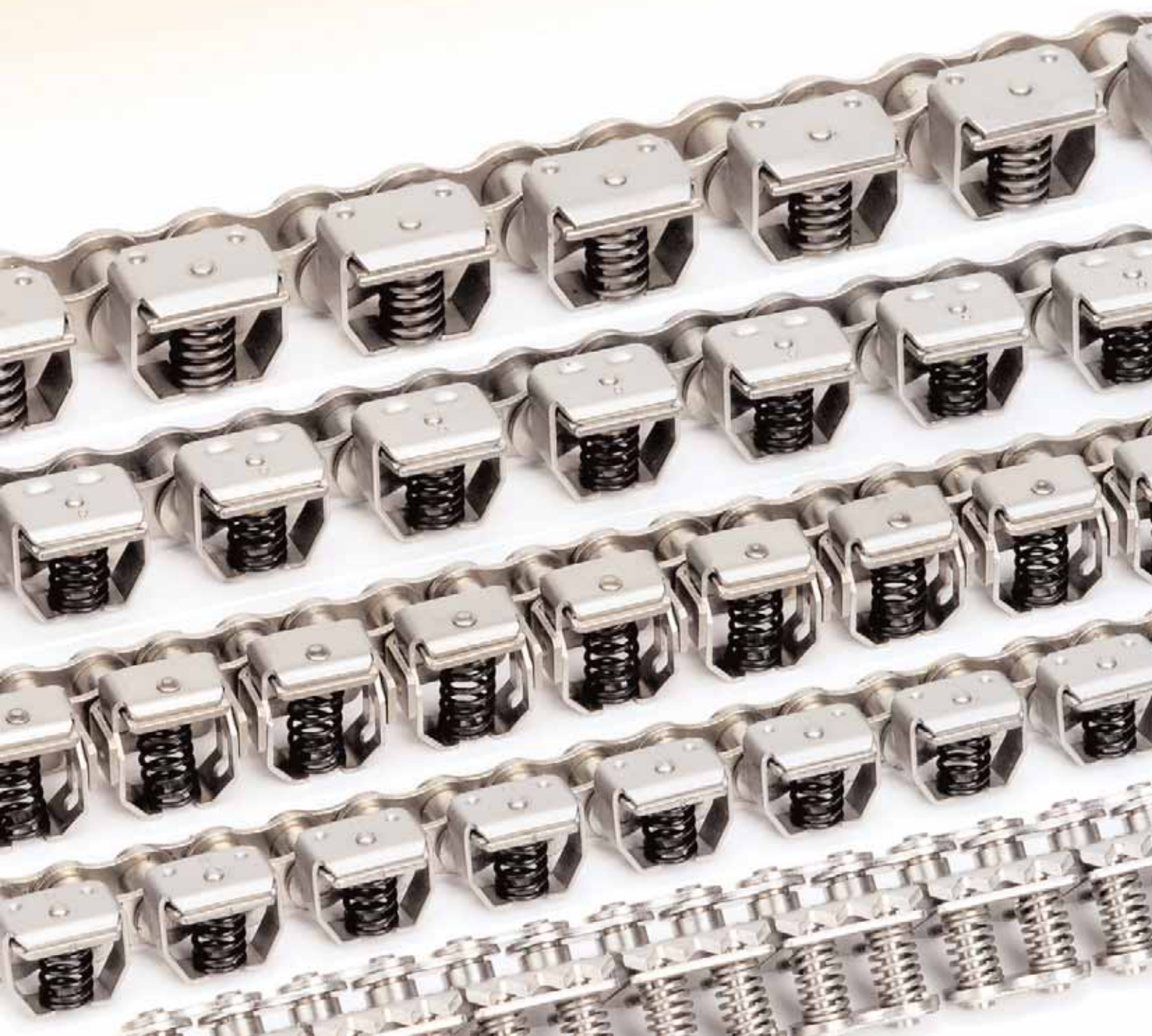
www.joresa.es

Cadenas de pinzas

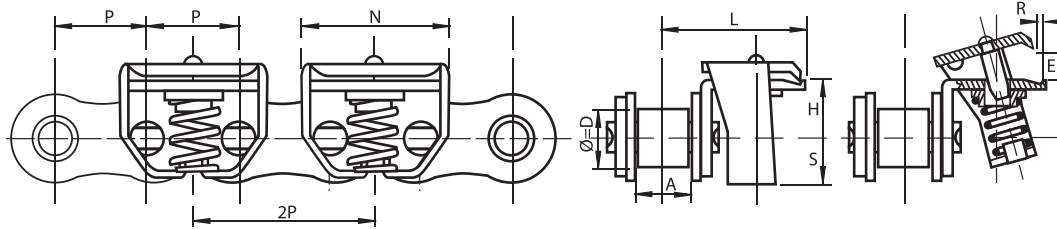
Gripper chains

Para el transporte de láminas de plástico, papel, tela y otros materiales en máquinas termoformadoras, máquinas para el llenado de bolsas, máquinas de envasado al vacío, ...

For conveying plastic film, paper, and other materials used in thermoforming packaging machines, filling machines, vacuum seal machines and so on.



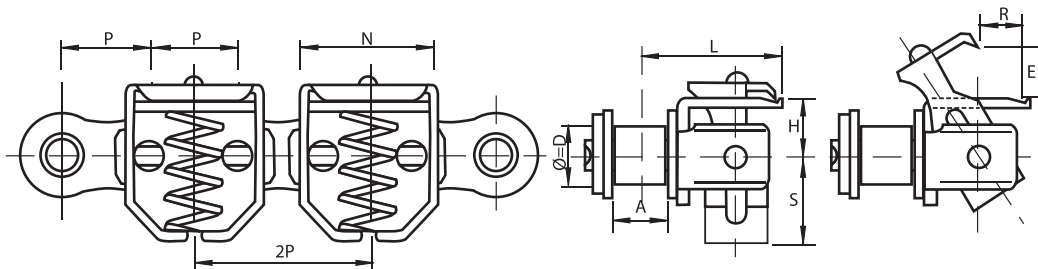
Cadenas de pinzas para transporte de film *Gripper chains for conveying plastic film*



Cadenas con pinzas tipo estándar - *Chains with standard grippers*

Fabricadas en acero niquelado y también en acero inoxidable - *Produced in nickel plated and stainless steel versions*

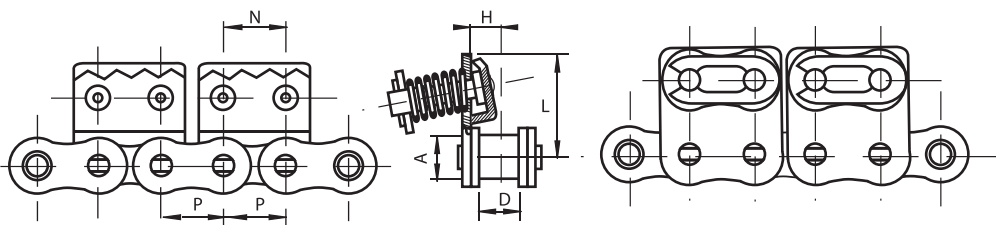
TIPO Nº	Paso	Ancho interior	Diámetro rodillo	Saliente aleta	Altura aleta	Parte inf. pinza	Largo pinza	Abertura pinza	Retroceso pinza	Peso cadena
	Pitch	Roller width	Roller diameter	Outside attachment	Attach. height	Outside gripper base	Gripper length	Gripper opening	Gripper backward	Weight
	P (mm)	A (mm)	B (mm)	L (mm)	H (mm)	S (mm)	N (mm)	E (mm)	R (mm)	Kg./m.
42PZ	12,70	7,75	8,51	19,8	8	7	20	3,3	0,9	1,06
52PZ	15,88	9,65	10,16	23,8	10	8	24	4,0	1,0	1,41
62PZ	19,01	11,70	12,07	28,0	12	9	29	4,5	1,1	1,60



Cadenas de pinzas con abertura y retroceso - *Chains with grippers that open and move back*

Fabricadas en acero niquelado con pinzas en acero inoxidable - *Produced in nickel plated with grippers in stainless steel*

TIPO Nº	Paso	Ancho interior	Diámetro rodillo	Saliente aleta	Altura aleta	Parte inf. pinza	Largo pinza	Abertura pinza	Retroceso pinza	Peso cadena
	Pitch	Roller width	Roller diameter	Outside attachment	Attach. height	Outside gripper base	Gripper length	Gripper opening	Gripper backward	Weight
	P (mm)	A (mm)	B (mm)	L (mm)	H (mm)	S (mm)	N (mm)	E (mm)	R (mm)	Kg./m.
42PZL	12,70	7,75	8,51	20	8	11,8	20	4	3,5	1,14
52PZL	15,88	9,65	10,16	24	9	12,8	23,4	6	5	-



Cadenas con pinza sobre aleta plana - *Chains with gripper over flat attachment*

Fabricadas totalmente en acero en acero inoxidable (pueden suministrarse con partes en acero niquelado) - *Produced in stainless steel (can be supplied with some parts in nickel plated steel)*

TIPO Nº	Paso	Ancho interior	Diámetro rodillo	Saliente aleta	Altura aleta	Ancho de la pinza	Peso cadena
	Pitch	Roller width	Roller diameter	Outside attachment	Attach. height	Gripper width	Weight
	P (mm)	A (mm)	D (mm)	L (mm)	H (mm)	N (mm)	Kg./m.
42PZS	12,70	7,75	8,51	20	5,8	24	1,35