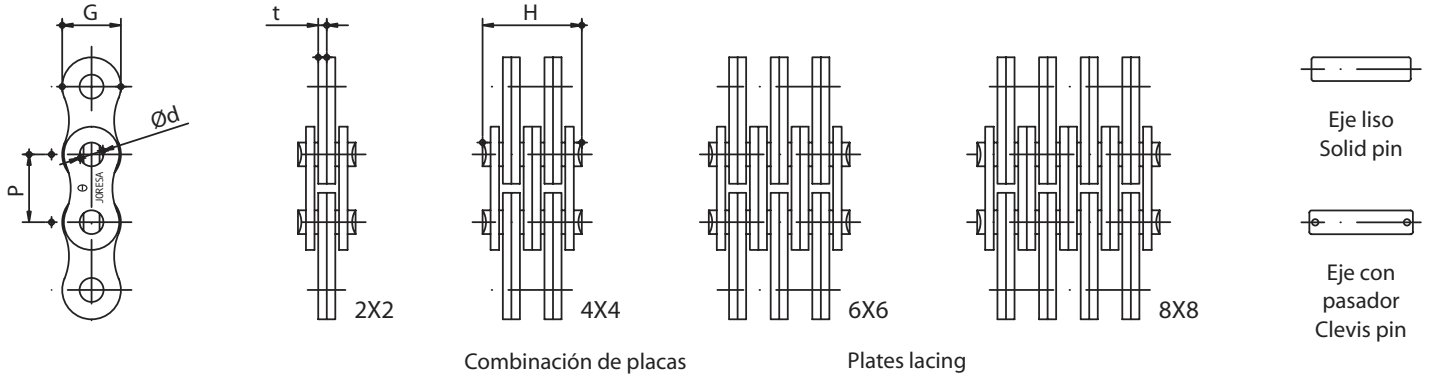


Cadenas elevación a placas juntas

Serie LL. Normas ISO 4347 y DIN 8152

Leaf chains

LL series. Standards ISO 4347 & DIN 8152



Cadenas de elevación a placas juntas serie LL
LL series leaf chains

CÓDIGO CODE		COMBINACIÓN DE PLACAS PLATES LACING	PASO PITCH		ESESOR DE PLACAS PLATES THICKNESS t mm.	DIÁMETRO DEL EJE PIN DIAMETER Ød max. mm.	ALTURA DE PLACA PLATE HEIGHT G max. mm.	LONGITUD DEL EJE PIN LENGHT H max. mm.	CARGA DE ROTURA ULT. TENSILE STRENGTH U.T.S. min. daN-Kg	PESO POR METRO METRO PER WEIGHT PER q Kg/m.
JORESA	ISO		P Pulg.-Inch	P mm.						
7028-3X 2	LL0532	3X 2	-	8,00	1,00	2,31	6,30	6,60	700	0,16
7032-2X 2	LL0622	2X 2						6,20	875	0,23
7032-4X 4	LL0644	4X 4	3/8	9,525	1,00	3,28	8,30	10,60	1.625	0,46
7032-2X 2#	LL0622	2X 2						6,90	920	0,26
7032-4X 4#	LL0644	4X 4	3/8	9,525	1,24	3,30	8,30	12,00	1.750	0,52
7042-2X 2	LL0822	2X 2						7,60	1.780	0,39
7042-4X 4	LL0844	4X 4						13,00	3.110	0,75
7042-6X 6	LL0866	6X 6	1/2	12,70	1,40	4,45	11,40	18,40	4.450	1,12
7042-8X 8	LL0888	8X 8						24,60	5.460	1,49
7042-10X 10	LL081010	10X 10						30,40	7.280	1,86
7042R-4X 4	LL0844R	4X 4						15,90	3.900	0,87
7042R-6X 6	LL0866R	6X 6	1/2	12,70	1,70	4,45	10,90	22,80	5.800	1,30
7052-2X 2	LL1022	2X 2						9,30	2.220	0,53
7052-4X 4	LL1044	4X 4						16,10	4.450	0,89
7052-6X 6	LL1066	6X 6	5/8	15,875	1,65	5,08	13,70	22,90	6.670	1,30
7052-8X 8	LL1088	8X 8						29,70	9.050	1,73
7062-2X 2	LL1222	2X 2						10,70	2.890	0,65
7062-4X 4	LL1244	4X 4						18,50	5.780	1,25
7062-6X 6	LL1266	6X 6	3/4	19,05	1,85	5,72	16,10	26,30	8.670	1,85
7062-8X 8	LL1288	8X 8						34,10	11.800	2,35
7082-2X 2	LL1622	2X 2						17,20	5.800	1,50
7082-4X 4	LL1644	4X 4						30,20	11.600	2,95
7082-6X 6	LL1666	6X 6	1	25,40	3,05	8,28	21,10	43,20	17.400	4,40
7082-8X 8	LL1688	8X 8						56,20	23.200	5,80
7102-2X 2	LL2022	2X 2						20,20	9.500	2,30
7102-4X 4	LL2044	4X 4	1 1/4	31,75	3,55	10,19	26,40	35,10	19.000	4,50
7102-6X 6	LL2066	6X 6						50,10	28.500	6,65
7122-2X 2	LL2422	2X 2						28,40	17.000	4,20
7122-4X 4	LL2444	4X 4	1 1/2	38,10	5,10	14,63	33,40	49,40	34.000	8,20
7122-6X 6	LL2466	6X 6						70,40	51.000	12,15
7142-2X 2	LL2822	2X 2						34,00	20.000	5,26
7142-4X 4	LL2844	4X 4	1 3/4	44,45	6,45	15,90	37,05	60,00	40.000	10,35
7142-6X 6	LL2866	6X 6						86,00	60.000	15,40
7162-2X 2	LL3222	2X 2						35,00	26.000	7,20
7162-4X 4	LL3244	4X 4	2	50,80	6,30	17,81	42,25	61,00	52.000	14,15
7162-6X 6	LL3266	6X 6						87,00	78.000	21,10

Cadena de placas rectas. Straight plates chain.

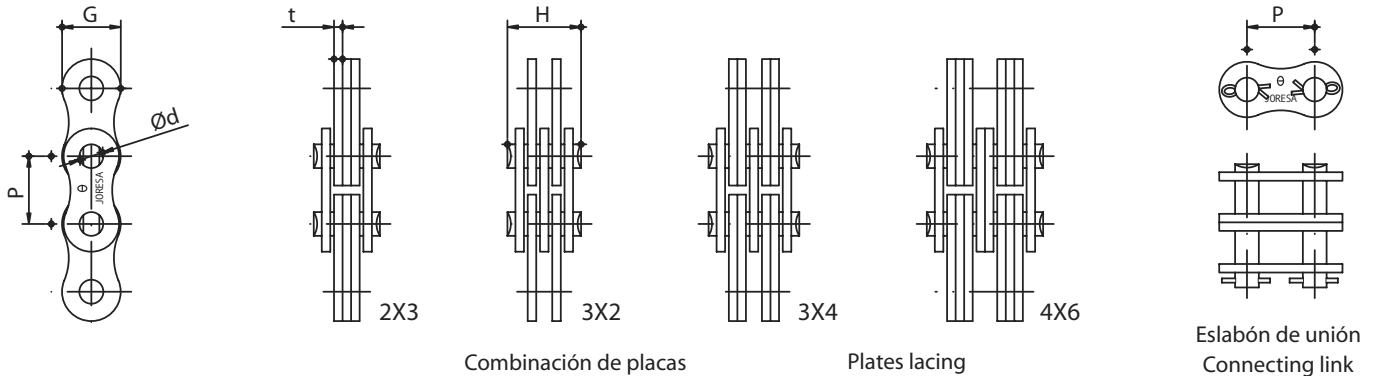
1 daN = 1 Kg.

Cadenas elevación a placas juntas

Serie LH/BL. Normas ISO 4347 y ANSI B29.8

Leaf chains

LH/BL series. Standards ISO 4347 & ANSI B29.8



Cadenas de elevación a placas juntas serie LH / BL

LH / BL series leaf chains

CÓDIGO CODE		COMBINACIÓN DE PLACAS PLATES LACING	PASO PITCH		ESPESOR DE PLACAS PLATES THICKNESS t mm.	DIÁMETRO DEL EJE PIN DIAMETER Ød max. mm.	ALTURA DE PLACA PLATE HEIGHT G max. mm.	LONGITUD DEL EJE PIN LENGHT H max. mm.	CARGA DE ROTURA ULT. TENSILE STRENGTH U.T.S. min. daN-Kg	PESO POR METRO WEIGHT PER METER q Kg/m.
JORESA	ISO		P Pulg.-Inch	P mm.						
7041-2X3	LH0823 - BL423	2X3						13,16	2.220	0,75
7041-3X4	LH0834 - BL434	3X4						17,40	3.340	1,03
7041-4X4	LH0844 - BL444	4X4	1/2	12,70	2,05	5,08	12,07	19,50	4.450	1,16
7041-4X6	LH0846 - BL446	4X6						23,75	4.450	1,47
7041-6X6	LH0866 - BL466	6X6						28,00	6.670	1,72
7051-2X3	LH1023 - BL523	2X3						15,37	3.340	1,09
7051-3X4	LH1034 - BL534	3X4						20,32	4.890	1,50
7051-4X4	LH1044 - BL544	4X4	5/8	15,875	2,44	5,94	15,09	22,70	6.670	1,68
7051-4X6	LH1046 - BL546	4X6						27,74	6.670	2,15
7051-6X6	LH1066 - BL566	6X6						32,10	10.010	2,51
7061-2X3	LH1223 - BL623	2X3						20,73	4.890	1,80
7061-3X4	LH1234 - BL634	3X4						27,43	7.560	2,45
7061-4X4	LH1244 - BL644	4X4	3/4	19,05	3,15	7,92	18,10	30,70	9.790	2,75
7061-4X6	LH1246 - BL646	4X6						37,49	9.790	3,50
7061-6X6	LH1266 - BL666	6X6						44,20	14.680	4,05
7081-2X3	LH1623 - BL823	2X3						25,48	8.450	2,85
7081-3X4	LH1634 - BL834	3X4						33,76	12.900	3,90
7081-4X4	LH1644 - BL844	4X4	1	25,40	4,09	9,53	24,10	37,90	16.900	4,45
7081-4X6	LH1646 - BL846	4X6						46,18	16.900	5,75
7081-6X6	LH1666 - BL866	6X6						54,40	25.360	6,60
7101-2X3	LH2023 - BL1023	2X3						30,33	11.570	4,25
7101-3X4	LH2034 - BL1034	3X4	1 1/4	31,75	4,90	11,11	30,18	40,23	18.240	5,95
7101-4X6	LH2046 - BL1046	4X6						55,09	23.130	8,40
7121-2X3	LH2423 - BL1223	2X3						35,43	15.120	5,80
7121-3X4	LH2434 - BL1234	3X4	1 1/2	38,10	5,77	12,71	36,20	47,07	24.470	8,10
7121-4X6	LH2446 - BL1246	4X6						64,52	30.250	11,60
7141-2X3	LH2823 - BL1423	2X3						40,16	19.130	7,90
7141-3X4	LH2834 - BL1434	3X4	1 3/4	44,45	6,55	14,29	42,24	53,37	31.580	11,10
7141-4X6	LH2846 - BL1446	4X6						73,18	38.250	16,30
7161-2X3	LH3223 - BL1623	2X3						46,58	28.910	11,40
7161-3X4	LH3234 - BL1634	3X4	2	50,80	7,52	17,46	48,26	61,72	44.040	15,10
7161-4X6	LH3246 - BL1646	4X6						84,43	57.830	21,45

1 daN = 1 Kg.

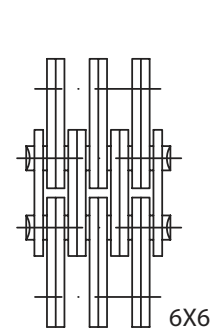
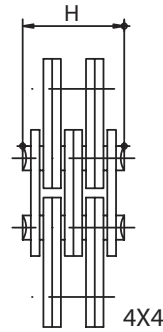
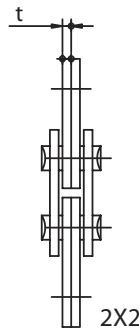
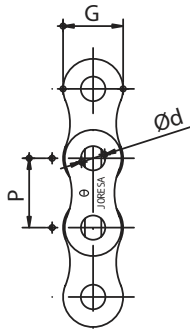
Ejes lisos, ejes con pasadores y eslabones de unión están disponibles para la mayoría de cadenas de elevación.
Solid pins, devis pins & connecting links are available for most of leaf chains types.

Cadenas elevación a placas juntas

Serie AL. Norma ANSI

Leaf chains

AL series. ANSI standard



Combinación de placas

Plates lacing

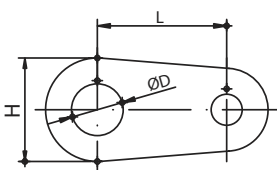
Cadenas de elevación a placas juntas serie AL AL series leaf chains

CÓDIGO CODE		COMBINACIÓN DE PLACAS PLATES LACING	PASO PITCH		ESESOR DE PLACAS PLATES THICKNESS t mm.	DIÁMETRO DEL EJE PIN DIAMETER Ød max. mm.	ALTURA DE PLACA PLATE HEIGHT G max. mm.	LONGITUD DEL EJE PIN LENGHT H max. mm.	CARGA DE ROTURA ULT. TENSILE STRENGTH U.T.S. min. daN-Kg	PESO POR METRO METRO PER METER q Kg/m.
JORESA	ISO		P Pulg.-Inch	P mm.						
7040-2X2	AL422	2X 2						8,50	1.820	0,40
7040-4X4	AL444	4X 4	1/2	12,70	1,60	3,96	9,80	14,90	3.640	0,75
7040-6X6	AL466	6X 6						21,00	5.450	1,10
7050-2X2	AL522	2X 2						10,80	2.275	0,70
7050-4X4	AL544	4X 4	5/8	15,875	2,05	5,08	12,90	19,10	4.540	1,20
7050-6X6	AL566	6X 6						27,40	6.800	1,80
7060-2X2	AL622	2X 2						12,50	2.950	0,85
7060-4X4	AL644	4X 4	3/4	19,05	2,45	5,94	15,50	22,40	5.900	1,50
7060-6X6	AL666	6X 6						32,40	8.850	2,30
7080-2X2	AL822	2X 2						16,50	5.600	1,50
7080-4X4	AL844	4X 4	1	25,40	3,15	7,92	20,50	29,30	11.150	2,90
7080-6X6	AL866	6X 6						42,40	16.700	4,30
7100-2X2	AL1022	2X 2						20,80	9.300	2,40
7100-4X4	AL1044	4X 4	1 1/4	31,75	4,10	9,52	26,00	37,40	18.700	4,80
7100-6X6	AL1066	6X 6						54,00	28.000	7,00
7120-2X2	AL1222	2X 2						24,40	13.300	3,40
7120-4X4	AL1244	4X 4	1 1/2	38,10	4,90	11,10	31,00	44,20	26.600	6,90
7120-6X6	AL1266	6X 6						64,30	39.900	10,30

1 daN = 1 Kg.

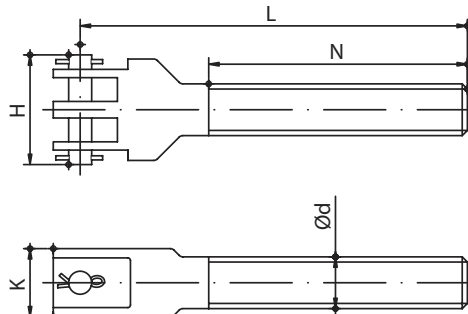
Accesorios para cadenas de elevación Leaf chains accessories

Terminales ovoides
Pear shaped end links



Ref. - P/N	ØD	H	L
LL08	9,3	17,8	20
LL10 / AL5	8,4	18,3	20
LL12	10,2	20	25
BL5 / AL6	14,1	25	35
LL16	12	25	30

Terminales roscados
Threaded terminals



Poleas de reenvío
Forwarding pulleys

