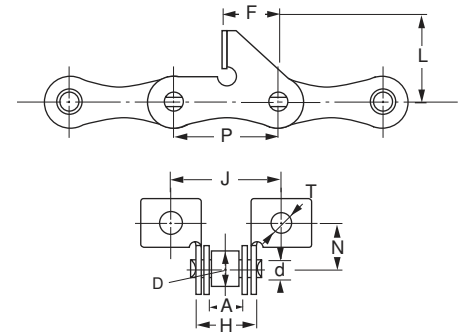
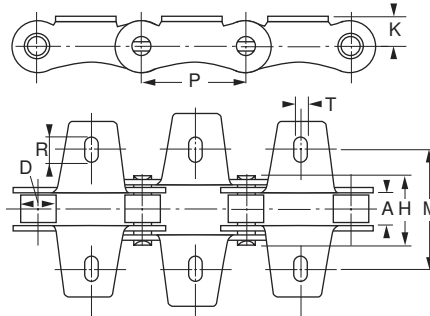
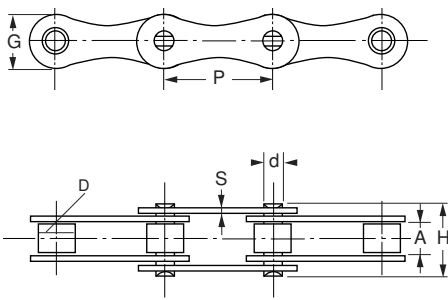


# Cadenas tipo agrícola

Norma ISO R 487

## Agricultural roller chains

ISO R 487 standard



### Cadenas normalizadas Standard chains

### Cadenas con aletas K Chains with K attachment plates

### Cadenas con aletas frontales Chains with frontal attachment plates

#### Cadenas agrícolas normalizadas Standard agricultural roller chains

CÓDIGO CODE		PASO PITCH		ANCHO INTERIOR INNER WIDTH A min. mm.	DIÁMETRO RODILLO ROLLER DIAMETER Ø D max. mm.	DIÁMETRO DEL EJE PIN DIAMETER Ø d max. mm.	LONGITUD DEL EJE PIN LENGTH H max. mm.	LONGITUD EJE UNIÓN CONN. LINK PIN LENGTH C max. mm.	ALTURA DE PLACA PLATE HEIGHT G max. mm.	ESPESOR DE PLACAS PLATES THICKNESS S mm.	CARGA DE ROTURA AVG. TENSILE STRENGTH U.T.S min. daN-Kg	PESO POR METRO WEIGHT PER METER q Kg/m.
JORESA	ISO	P Pulg.-Inch	P mm.									
<b>532</b>	<b>S32</b>	1,15	29,21	15,88	11,43	4,47	26,70	29,30	31,80	1,75	1.250	0,76
<b>542</b>	<b>S42</b>	1,375	34,93	19,05	14,27	7,01	34,30	36,90	19,70	2,60	2.900	1,50
<b>545</b>	<b>S45</b>	1,63	41,40	22,23	15,24	5,74	38,10	42,50	17,20	2,60	2.700	1,50
<b>552</b>	<b>S52</b>	1,50	38,10	22,23	15,24	5,74	38,10	42,50	17,20	2,60	2.700	1,58
<b>555</b>	<b>S55</b>	1,63	41,40	22,23	17,78	5,74	38,10	42,50	17,20	2,60	2.700	1,80
<b>555R</b>	<b>S55R</b>	1,63	41,40	22,23	17,78	8,13	39,50	43,00	21,66	3,15	4.500	2,40
<b>562</b>	<b>S62</b>	1,65	41,91	25,40	19,05	5,74	40,60	45,70	17,20	2,60	2.900	2,15
<b>577</b>	<b>S77</b>	2,297	58,34	22,23	18,26	8,92	43,20	49,20	26,20	4,00	4.500	2,66
<b>505HP</b>	--	1,64	41,75	19,90	17,10	8,10*	35,70	42,50	21,65	3,20	2.650	1,40
<b>505HPSS</b>	--	1,64	41,75	19,90	17,10	8,10*	35,70	42,50	21,65	3,20	1.750	1,50

Disponibles cadenas zincadas  
Zinc plated chains are available.

\* Diámetro eje hueco Hollow pin diameter

1 daN = 1 Kg

#### Cadenas agrícolas con aletas tipo K-1 Agricultural chains with attachment plates type K-1

CÓDIGO CODE		PASO PITCH P mm.	ANCHO INTERIOR INNER WIDTH A min. mm.	DIÁMETRO RODILLO ROLLER DIAMETER Ø D max. mm.	DIÁMETRO DEL EJE PIN DIAMETER Ø d max. mm.	LONGITUD DEL EJE PIN LENGTH H max. mm.	ALTURA ALETA PLATE HEIGHT K mm.	ANCHO AGUJERO HOLE WIDTH T min. mm.	LARGO AGUJERO HOLE LENGTH R min. mm.	ANCHO TOTAL CADENA PLATES THICKNESS L max. mm.	PASO TRANSVER. TRANSVERS PITCH M med. mm.	CARGA DE ROTURA AVG. TENSILE STRENGTH U.T.S min. daN-Kg
JORESA	ISO											
<b>542K1</b>	<b>S42K1</b>	34,93	19,05	14,27	7,01	34,30	14,00	8,30	12,50	74,90	54,00	2.900
<b>545K1</b>	<b>S45K1</b>	41,40	22,23	15,24	5,74	38,10	11,40	8,30	11,50	74,90	54,00	2.700
<b>552K1</b>	<b>S52K1</b>	38,10	22,23	15,24	5,74	38,10	11,40	8,30	9,90	77,50	58,75	2.700
<b>555K1</b>	<b>S55K1</b>	41,40	22,23	17,78	5,74	38,10	11,40	8,30	11,50	74,90	54,00	2.700
<b>555RK1</b>	<b>S55RK1</b>	41,40	22,23	17,78	5,74	39,50	15,30	8,30	11,50	90,00	64,50	4.500
<b>562K1</b>	<b>S62K1</b>	41,91	25,40	19,05	5,74	40,60	11,40	8,30	14,70	95,30	66,65	2.900

1 daN = 1 Kg

#### Cadenas agrícolas con aletas frontales Agricultural chains with frontal attachment plates

CÓDIGO - CODE		P mm.	A min. mm.	Ø D max. mm.	Ø d max. mm.	H max. mm.	N mm.	T mm.	F mm.	L med. mm.	M med. mm.	U.T.S min. daN-Kg
JORESA	ISO											
<b>545F1</b>	<b>S45F1</b>	41,40	22,23	15,24	5,74	37,30	16,50	8,40	25,00	28,60	61,30	2.700
<b>555F1</b>	<b>S55F1</b>	41,40	22,23	17,78	5,74	37,30	16,50	8,40	25,00	28,60	61,30	2.700