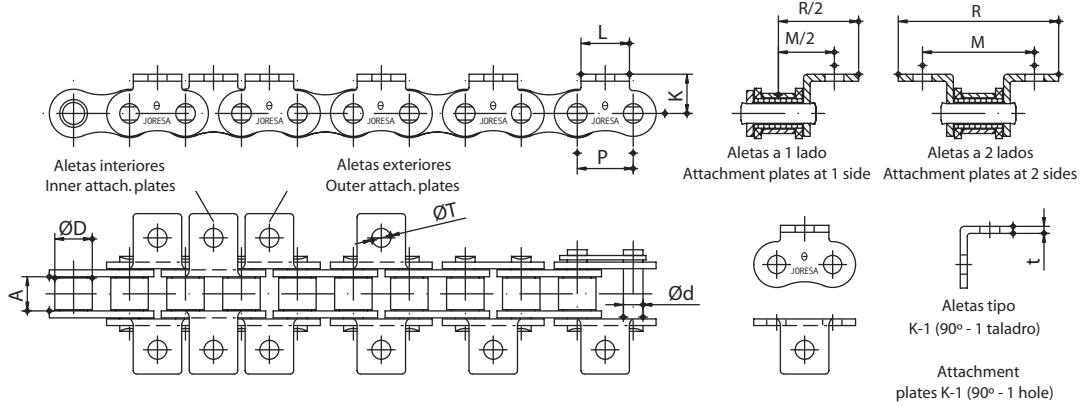


# Cadenas con aletas dobladas a 90° de 1 taladro. Aletas tipo K-1

## Chains with bent attachment plates 90° of 1 hole. Attachments K-1



### Cadenas de rodillos con aletas a 90° de 1 taladro tipo K-1 Roller chains with 90° attachment plates of 1 hole type K-1

#### Aletas JORESA normalizadas según norma ISO606 para cadenas de rodillos serie europea JORESA attachment plates according to ISO606 standard for european series roller chains

CÓDIGO CODE		PASO PITCH		ANCHO INTERIOR INNER WIDTH A min. mm.	DIÁMETRO RODILLO ROLLER DIAMETER Ø D max. mm.	DIÁMETRO TALADRO HOLE DIAMETER Ø T min. mm.	ALTURA ALETA PLATE HEIGHT K mm.	ANCHO ALETA PLATE WIDTH L mm.	PASO TRANSVERSAL TRANSVERSAL PITCH M med. mm.	ANCHO TOTAL TOTAL WIDTH R med. mm.	ESPESOR ALETA PLATE THICKNESS t mm.	CARGA DE ROTURA AVG. TENSILE STRENGTH A.T.S daN-Kg
JORESA	ISO	P Pulg.-Inch	P mm.									
<b>32K1#</b>	<b>06B-1K1</b>	3/8	9,525	5,72	6,35	3,40	6,50	8,00	19,05	27,00	1,00	1.070
<b>46K1</b>	<b>083K1</b>	1/2	12,70	4,88	7,75	4,30	8,90	11,90	22,20	34,20	1,40	1.440
<b>42K1</b>	<b>08B-1K1</b>	1/2	12,70	7,75	8,51	4,30	8,89	11,00	25,40	36,40	1,58	2.100
<b>52K1</b>	<b>10B-1K1</b>	5/8	15,875	9,65	10,16	5,30	10,31	14,28	31,75	44,60	1,58	2.740
<b>62K1</b>	<b>12B-1K1</b>	3/4	19,05	11,68	12,07	6,40	13,46	15,88	38,10	52,40	1,81	3.225
<b>82K1</b>	<b>16B-1K1</b>	1	25,40	17,02	15,88	8,40	15,88	18,85	50,80	74,80	3,05	7.050
<b>102K1</b>	<b>20B-1K1</b>	1 1/4	31,75	19,56	19,05	8,40	19,84	26,15	63,50	90,00	3,53	10.900
<b>122K1</b>	<b>24B-1K1</b>	1 1/2	38,10	25,40	25,40	10,50	26,67	30,00	76,20	119,40	5,20	17.800

# Cadena de placas rectas. *Straight plates chain.*

1 daN = 1 Kg.

Aletas también disponibles para cadenas niqueladas o inoxidables. El montaje de aletas también puede realizarse en cadenas dobles, triples y de placas rectas. Frecuencia y combinación de montaje a requerimiento del cliente.

*Attachment plates are also available for nickel plated and stainless steel chains. A assembly can be done in duplex, triplex and straight plates chains as well. A attachments frequency & combination as per customer requirement.*

#### Aletas JORESA normalizadas según norma ISO606 para cadenas de rodillos serie americana JORESA attachment plates according to ISO606 standard for american series roller chains

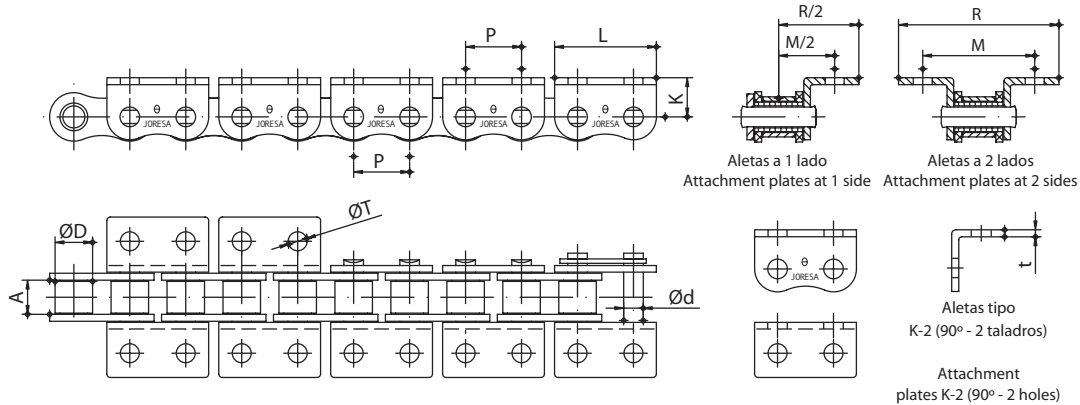
CÓDIGO - CODE		P	P	A min.	Ø D max.	Ø T min.	K	L	M med.	R med.	t	A.T.S
JORESA	ISO	Pulg.-Inch	mm.	mm.	mm.	mm.	mm.	mm.	mm.	mm.	mm.	daN-Kg
<b>40K1</b>	<b>08A-1K1</b>	1/2	12,70	7,85	7,95	4,20	7,90	11,40	25,40	39,75	1,50	1.850
<b>50K1</b>	<b>10A-1K1</b>	5/8	15,875	9,40	10,16	5,10	10,31	14,27	31,75	49,10	2,00	3.050
<b>60K1</b>	<b>12A-1K1</b>	3/4	19,05	12,57	11,91	5,10	11,91	15,88	38,10	55,80	2,40	4.150
<b>80K1</b>	<b>16A-1K1</b>	1	25,40	15,75	15,88	6,60	15,88	19,05	50,80	73,80	3,05	7.250

#### Aletas fuera de norma para cadenas de rodillos serie europea Non standardized attachment plates for european series roller chains

CÓDIGO - CODE		P	P	A min.	Ø D max.	Ø T min.	K	L	M med.	R med.	t	A.T.S
JORESA	ISO	Pulg.-Inch	mm.	mm.	mm.	mm.	mm.	mm.	mm.	mm.	mm.	daN-Kg
<b>42K1A</b>	<b>08B-1K1A</b>	1/2	12,70	7,75	8,51	4,30	8,40	9,50	28,20	37,20	1,58	2.100
<b>52K1A</b>	<b>10B-1K1A</b>	5/8	15,875	9,65	10,16	5,20	10,40	14,10	31,80	47,60	1,58	2.740
<b>62K1A</b>	<b>12B-1K1A</b>	3/4	19,05	11,68	12,07	5,60	12,00	15,85	35,00	51,60	1,81	3.225
<b>82K1A</b>	<b>16B-1K1A</b>	1	25,40	17,02	15,88	6,80	15,90	18,85	50,80	74,80	3,05	7.050
<b>102K1A</b>	<b>20B-1K1A</b>	1 1/4	31,75	19,56	19,05	9,60	23,50	26,00	68,00	88,00	3,50	10.900

## Cadenas con aletas dobladas a 90° de 2 taladros. Aletas tipo K-2

### Chains with bent attachment plates 90° of 2 holes. Attachments K-2



### Cadenas de rodillos con aletas a 90° de 2 taladros tipo K-2 Roller chains with 90° attachment plates of 2 holes type K-2

#### Aletas JORESA normalizadas según norma ISO606 para cadenas de rodillos serie europea JORESA attachment plates according to ISO606 standard for european series roller chains

CÓDIGO CODE		PASO PITCH		ANCHO INTERIOR INNER WIDTH	DIÁMETRO RODILLO ROLLER DIAMETER	DIÁMETRO TALADRO HOLE DIAMETER	DISTANCIA TALADROS HOLES DISTANCE	ALTURA ALETA PLATE HEIGHT	ANCHO ALETA PLATE WIDTH	PASO TRANSVERSAL TRANSVERSAL PITCH	ANCHO TOTAL TOTAL WIDTH	CARGA DE ROTURA AVG. TENSILE STRENGTH
JORESA	ISO	P Pulg.-Inch	P mm.	A min. mm.	Ø D max. mm.	Ø T min. mm.	P mm.	K mm.	L mm.	M med. mm.	R med. mm.	A.T.S daN-Kg
<b>32K 2#</b>	<b>06B-1K 2</b>	3/8	9,525	5,72	6,35	3,40	9,525	6,50	17,60	19,05	27,00	1.070
<b>42K 2</b>	<b>08B-1K 2</b>	1/2	12,70	7,75	8,51	4,30	12,70	8,89	23,22	25,40	36,40	2.100
<b>52K 2</b>	<b>10B-1K 2</b>	5/8	15,875	9,65	10,16	5,30	15,875	10,31	29,30	31,75	44,60	2.740
<b>62K 2</b>	<b>12B-1K 2</b>	3/4	19,05	11,68	12,07	6,40	19,05	13,46	33,00	38,10	52,40	3.225
<b>82K 2</b>	<b>16B-1K 2</b>	1	25,40	17,02	15,88	8,40	25,40	15,88	45,90	50,80	76,20	7.050
<b>102K 2</b>	<b>20B-1K 2</b>	1 1/4	31,75	19,56	19,05	8,40	31,75	19,84	57,00	63,50	90,00	10.900
<b>122K 2</b>	<b>24B-1K 2</b>	1 1/2	38,10	25,40	25,40	10,50	38,10	26,67	71,10	76,20	119,40	17.800

# Cadena de placas rectas. *Straight plates chain.*

1 daN = 1 Kg.

Aletas también disponibles para cadenas niqueladas o inoxidable. El montaje de aletas también puede realizarse en cadenas dobles triples y de placas rectas. Frecuencia y combinación de montaje a requerimiento del cliente.

*A attachment plates are also available for nickel plated and stainless steel chains. A assembly can be done in duplex, triplex and straight plates chains as well. A attachments frequency & combination as per customer requirement.*

#### Aletas JORESA normalizadas según norma ISO606 para cadenas de rodillos serie americana JORESA attachment plates according to ISO606 standard for american series roller chains

CÓDIGO - CODE		P	P	A min.	Ø D max.	Ø T min.	P	K	L	M med.	R med.	A.T.S
JORESA	ISO	Pulg.-Inch	mm.	mm.	mm.	mm.	mm.	mm.	mm.	mm.	mm.	daN-Kg
<b>40K 2</b>	<b>08A-1K 2</b>	1/2	12,70	7,85	7,95	4,20	12,70	7,90	23,22	25,40	39,75	1.850
<b>50K 2</b>	<b>10A-1K 2</b>	5/8	15,875	9,40	10,16	5,10	15,88	10,31	29,30	31,75	46,80	3.050
<b>60K 2</b>	<b>12A-1K 2</b>	3/4	19,05	12,57	11,91	5,10	19,05	11,91	34,85	38,10	55,80	4.150
<b>80K 2</b>	<b>16A-1K 2</b>	1	25,40	15,75	15,88	6,60	25,40	15,88	45,90	50,80	77,40	7.250

#### Aletas fuera de norma para cadenas de rodillos serie europea Non standardized attachment plates for european series roller chains

CÓDIGO - CODE		P	P	A min.	Ø D max.	Ø T min.	P	K	L	M med.	R med.	A.T.S
JORESA	ISO	Pulg.-Inch	mm.	mm.	mm.	mm.	mm.	mm.	mm.	mm.	mm.	daN-Kg
<b>42K 2A</b>	<b>08B-1K 2A</b>	1/2	12,70	7,75	8,51	4,30	12,70	8,40	23,20	28,20	37,20	2.100
<b>52K 2A</b>	<b>10B-1K 2A</b>	5/8	15,875	9,65	10,16	5,20	15,88	10,40	29,30	31,80	47,60	2.740
<b>62K 2A</b>	<b>12B-1K 2A</b>	3/4	19,05	11,68	12,07	5,60	19,05	12,00	33,00	35,00	61,00	3.225
<b>82K 2A</b>	<b>16B-1K 2A</b>	1	25,40	17,02	15,88	6,80	25,40	15,90	45,90	50,80	78,20	7.050
<b>102K 2A</b>	<b>20B-1K 2A</b>	1 1/4	31,75	19,56	19,05	9,60	31,75	23,50	57,75	68,00	88,00	10.900